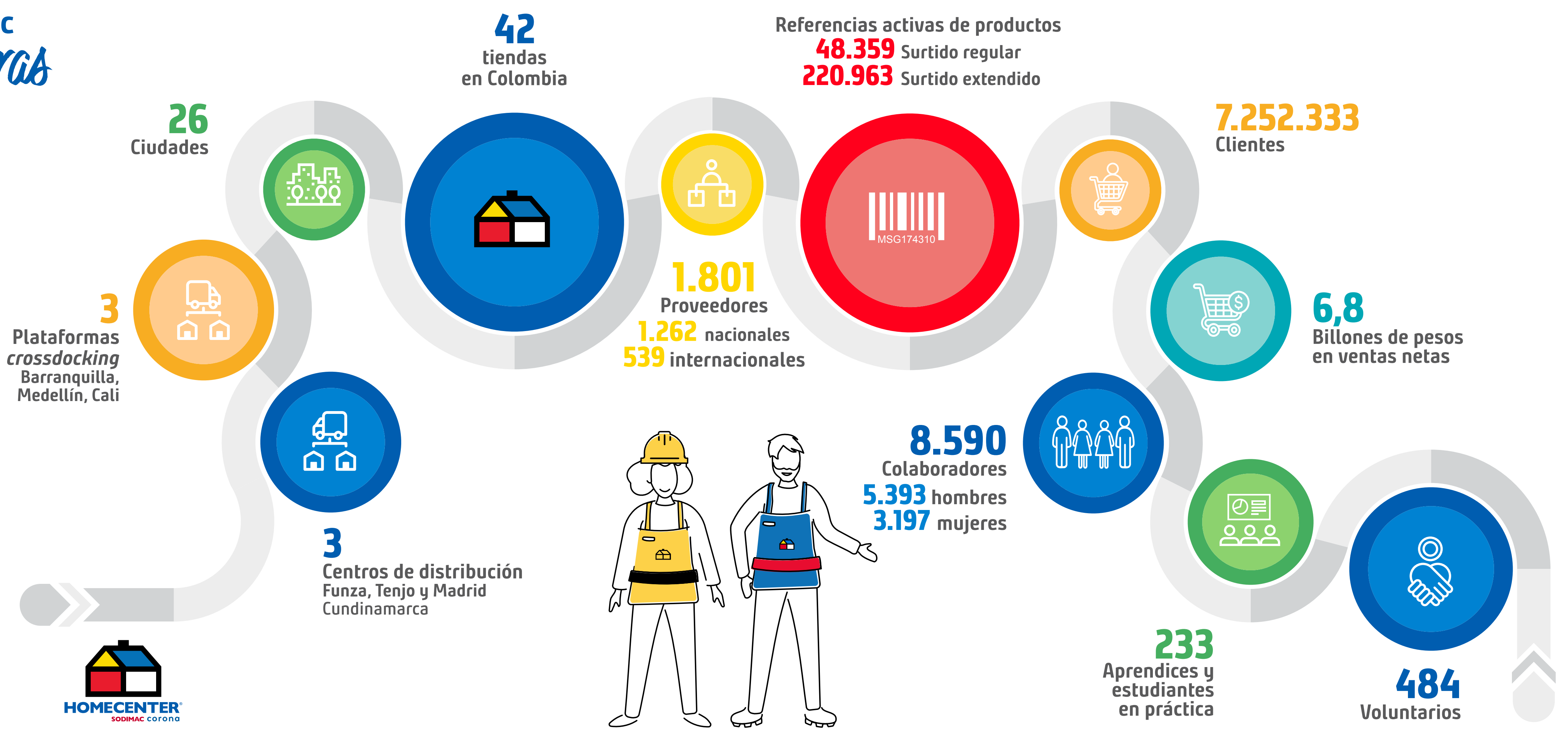


Reporte de Sostenibilidad 2025

Empresa con origen en Colombia y Chile. Con nuestra marca Homecenter hemos logrado posicionar nuestro liderazgo en el sector del mejoramiento del hogar, construcción e infraestructura, brindando soluciones integrales que responden a las necesidades de la población en las regiones donde operamos.

Sodimac en cifras



Estrategia de Sostenibilidad

- Velamos por la transparencia de nuestras actuaciones, fortaleciendo la confianza, admiración, respeto y credibilidad con los grupos de interés con los que interactuamos.
- Construimos relaciones comerciales competitivas de confianza y largo plazo.
- Generamos crecimiento, progreso y desarrollo a la sociedad, a través de proyectos comunitarios que impulsan la educación, la inclusión y la vivienda digna, contribuyendo a un mejor país.



- Desarrollamos productos y servicios amigables con el ambiente y la sociedad, que lleven a nuestro consumidor una experiencia de compra consciente y de calidad.
- Promovemos el desarrollo integral de nuestros colaboradores a través de empleos dignos que fortalezcan su talento, potencien su bienestar y contribuyan a nuestra sociedad.
- Promovemos el cuidado y la protección del medioambiente mediante la gestión responsable de nuestros impactos y la adopción de prácticas sostenibles que contribuyen al bienestar del planeta.

Nuestros principales logros Sociales



Ambientales

- Renovamos la certificación del sistema de gestión ambiental en **42** tiendas y **3** centros de distribución, recibimos reconocimientos por liderazgo en economía circular y realizamos nuestro primer evento carbono neutro de
- Compensamos el **100 %** de las emisiones de Alcances 1 y 2, y mantuvimos la certificación como organización carbono neutro.
- Entró en operación nuestra tercera cubierta fotovoltaica, alcanzando **1,5** millones de kilovatios hora anuales y proyectando sumar **2** millones de kilovatios hora adicionales en 2026.
- Cumplimos al **100 %** las metas de economía circular y aumentamos el aprovechamiento de maderas (**24** a **67 %**) y de polvos/drywall (**20** a **39 %**).
- Evitamos la emisión de **38** toneladas de CO₂ gracias al fortalecimiento y expansión de nuestros modelos de valorización en nuevas regiones.
- Implementamos una calculadora de emisiones para la milla larga, habilitando medición en tiempo real y preparando la línea base de última milla para 2026.